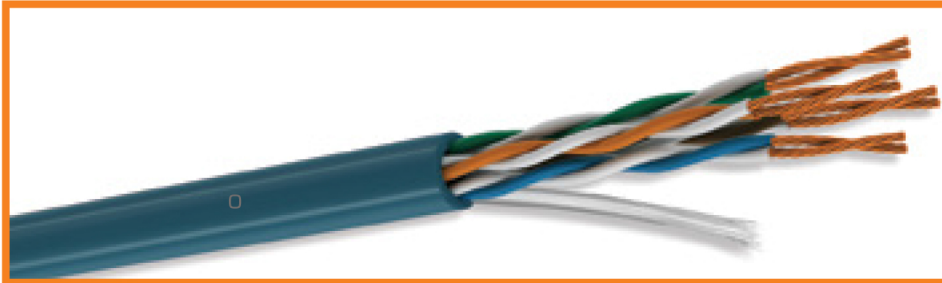


CABLE FLEXIBLE PAR TRENZADO SIN BLINDAR (UTP) CATEGORÍA 5e CM



Descripción:

- Conductor multifilar de cobre sólido 24 AWG.
- Aislamiento de polietileno.
- Conductores pareados y cableados.
- Cubierta exterior de PVC retardante a la flama.

Aplicación:

- Elaboración de cables de parcheo para conexiones cruzadas en distribuidores de cableado y área de trabajo para las siguientes redes:
 - 10 BASE T (IEEE 802.3).
 - 100 BASE TX (Fast Ethernet).
 - 1000 BASE T (Gigabit Ethernet).

Especificaciones:

- UL-444
- ANSI/TIA-568-C.2
- ISO/IEC 11801:2002/2008
- NMX-I-248-NYCE-2008

Certificación:

- Sistema de Calidad ISO 9001:2008
- Producto listado bajo UL & ETL

Características mecánicas

Código de producto	Número de pares	Color de cubierta	Categoría de flama	Diámetro sobre aislamiento (mm)	Espesor de cubierta (mm)	Diámetro externo (mm)	Peso neto del cable (kg/km)	Longitud nominal de empaque (m)
664556	4	Azul	CM	0.99	0.52	5.4	34	305

* Valores nominales, sujetos a tolerancia de manufactura.

Características eléctricas

Impedancia característica De 1 a 250 mhz (Ω)	Capacitancia mutua máxima (pF/m)	Resistencia del conductor en c.d. máxima (Ω /km)
100 \pm 15	45.9	90

Características de transmisión en 100m @ 20°C

Frecuencia (MHz)	Atenuación Máx. (dB)	RL Mín. (dB)	NEXT Mín. (dB)	ELFEXT Mín. (dB)	PSNEXT Mín. (dB)	PSELFEXT Mín. (dB)
1	2.4	20.0	65.3	63.8	62.3	60.8
4	4.9	23.0	56.3	51.8	53.3	48.8
8	6.9	24.5	51.8	45.7	48.8	42.7
10	7.8	25.0	50.3	43.8	47.3	40.8
16	9.9	25.0	47.2	39.7	44.2	36.7
20	11.1	25.0	45.8	37.8	42.8	34.8
25	12.5	24.2	44.3	35.8	41.3	32.8
31.25	14.1	23.3	42.9	33.9	39.9	30.9
62.5	20.4	20.7	38.4	27.9	35.4	24.9
100	26.4	19.0	35.3	23.8	32.3	20.8
200*	38.9*	16.4*	30.8*	17.8*	27.8*	14.8*
250*	44.2*	15.6*	29.3*	15.8*	26.3*	12.8*

* Valores típicos, no hay valores de norma para esta frecuencia.