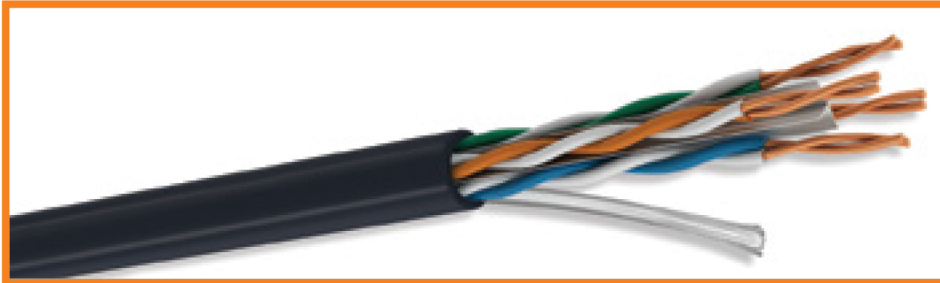


CABLE PAR TRENZADO SIN BLINDAR (UTP) CATEGORÍA 6 USO EXTERIOR (RELLENO)



Descripción:

- Conductor de cobre sólido 23 AWG.
- Aislamiento de polietileno celular tipo Foam-Skin.
- Conductores pareados y cableados con cruceta (Cross Web).
- Núcleo relleno de compuesto tipo gel repelente a la humedad.
- Cubierta exterior de polietileno resistente a la intemperie color negro.

Aplicación:

- Instalación de sistemas de cableado estructurado en intemperie.
- Soporta las siguientes redes:
 - 10 BASE T (IEEE 802.3).
 - 100 BASE TX (Fast Ethernet).

- 1000 BASE T (Gigabit Ethernet).
- 1000 BASE TX (IEEE 802.3ab)

Especificaciones:

- ANSI/TIA-568-C.2
- ISO/IEC 11801:2002/2008
- NMX-I-248-NYCE-2008

Certificación:

- Sistema de Calidad ISO 9001:2008
- Producto listado bajo UL & ETL

Características mecánicas

| Código de producto | Número de pares | Color de cubierta | Diámetro sobre aislamiento (mm) | Espesor de cubierta (mm) | Diámetro externo (mm) | Peso neto del cable (kg/km) | Longitud Nominal de empaque (m) |
|--------------------|-----------------|-------------------|---------------------------------|--------------------------|-----------------------|-----------------------------|---------------------------------|
| 66766645 | 4 | Negra | 1.11 | 0.62 | 6.85 | 47.8 | 305 |

*Los valores nominales sujetos a tolerancias de manufactura

Características eléctricas

| Impedancia característica de 1 a 250 mhz (Ω) | Capacitancia mutua máxima (pF/m) | Resistencia del conductor en c.d. máxima (Ω /km) | Retraso diferencial máximo | | Velocidad nominal de propagación (%) |
|---|----------------------------------|--|----------------------------|-------------------|--------------------------------------|
| | | | Canal | Enlace permanente | |
| 100 \pm 15 | 45.9 | 67.4 | 50 ns | 44 ns | 65 |

Características de transmisión en 100m @ 20°C

| Frecuencia (MHz) | Atenuación Máx. (dB) | RL Mín. (dB) | NEXT Mín. (dB) | ELFEXT Mín. (dB) | PSNEXT Mín. (dB) | PSELFEXT Mín. (dB) |
|------------------|----------------------|--------------|----------------|------------------|------------------|--------------------|
| 1 | 2.0 | 20.0 | 74.3 | 67.8 | 72.3 | 64.8 |
| 4 | 3.8 | 23.0 | 65.3 | 55.8 | 63.3 | 52.8 |
| 8 | 5.3 | 24.5 | 60.8 | 49.7 | 58.8 | 46.7 |
| 10 | 6.0 | 25.0 | 59.3 | 47.8 | 57.3 | 44.8 |
| 16 | 7.6 | 25.0 | 56.2 | 43.7 | 54.2 | 40.7 |
| 20 | 8.5 | 25.0 | 54.8 | 41.8 | 52.8 | 38.8 |
| 25 | 9.5 | 24.3 | 53.3 | 39.8 | 51.3 | 36.8 |
| 31.25 | 10.7 | 23.6 | 51.9 | 37.9 | 49.9 | 34.9 |
| 62.5 | 15.4 | 21.5 | 47.4 | 31.9 | 45.4 | 28.9 |
| 100 | 19.8 | 20.1 | 44.3 | 27.8 | 42.3 | 24.8 |
| 200 | 29.0 | 18.0 | 39.8 | 21.8 | 37.8 | 18.8 |
| 250 | 32.8 | 17.3 | 38.3 | 19.8 | 36.3 | 16.8 |
| 350* | 40.5* | 16.3* | 36.1* | 16.9* | 34.0* | 13.9* |
| 400* | 43.1* | 15.9* | 35.3* | 15.8* | 32.0* | 12.8* |

* Valores típicos, no hay valores de norma para esta frecuencia.