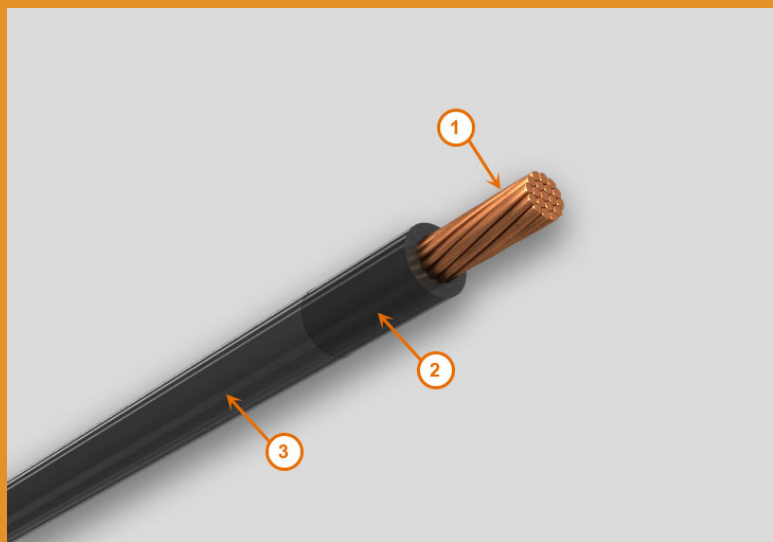


ALAMBRES Y CABLES VINANEL^{M.R.} NYLON RoHS THHN/THWN-2 MTW 90 °C 600V CT

-SR



Descripción:

- 1.- Conductor de cobre suave sólido o cableado.
- 2.- Aislamiento a base de policloruro de vinilo (PVC).
- 3.- Cubierta de nylon.

Propósito

- Alambrado de equipo
- Circuitos alimentadores
- Circuitos de distribución
- Circuitos derivados

Propiedades:

- Buena resistencia a sobrecargas
- Buena resistencia mecánica
- Dimensiones reducidas
- Excelente resistencia a ácidos
- Excelente resistencia a agentes químicos
- Excelente resistencia a álcalis
- Excelente resistencia a ambientes salobres
- Excelente resistencia a barnices de impregnación
- Excelente resistencia a grasas
- Excelente resistencia a la abrasión
- Excelente resistencia a la contaminación atmosférica
- Excelente resistencia a la corrosión
- Excelente resistencia a la gasolina
- Excelente resistencia a la intemperie
- Excelente resistencia a la propagación de la flama
- Excelente resistencia a la propagación de la flama en charola vertical
- Excelente resistencia a los hidrocarburos
- Excelente resistencia a los rayos solares
- Excelente resistencia al calor
- Excelente resistencia al rasgado
- Fácil de instalar
- Libre de sustancias peligrosas (RoHS)
- Muy deslizante

Características Especiales:

- El cable Vinanel^{M.R.} Nylon RoHS tiene propiedades eléctricas, mecánicas químicas, térmicas y ecológicas que lo hacen ideal para

circuitos alimentadores y derivados en instalaciones eléctricas en industrias, bodegas, almacenes, talleres, laboratorios, gasolineras, etc.

- Este producto puede instalarse en charolas en interiores y exteriores a partir del calibre 4 AWG acorde a lo dispuesto en el artículo 392 de la norma NOM-001-SEDE. Cuenta con grabado CT-SR.

- Por su característica de THWN-2, puede utilizarse a temperatura de operación de 90°C en ambientes húmedos y secos.

- MTW Machine-Tool Wire. Solo los cables Vinanel Nylon cumplen con las propiedades MTW y están certificados por UL con el file E97370-7.

- El cable pasa las pruebas de resistencia al aceite a 75°C nivel II y resistencia a la gasolina en nivel II. El cable es grabado como GR II.

Normas:

- NMX-J-010-ANCE

Tensión:

- 600 V

Temperatura:

- Normal 90°C
- Sobrecarga 105°C
- Cortocircuito 150°C

Tipo de Instalación:

- Canales auxiliares
- Canalizaciones superficiales
- Dentro de equipos

- Ductos subterráneos
- Soporte metálico tipo charola
- Tubo conduit

Material de Aislamiento:

- Policloruro de Vinilo (PVC)

Cubierta Externa del Cable:

- Nylon

Recomendaciones:

- Este producto no puede instalarse en lugares de reunión acorde a lo dispuesto en la norma NOM-001-SEDE artículo 518.

Certificado de calidad:

- Sistema de calidad ISO 9001:2015 certificado por Bureau Veritas

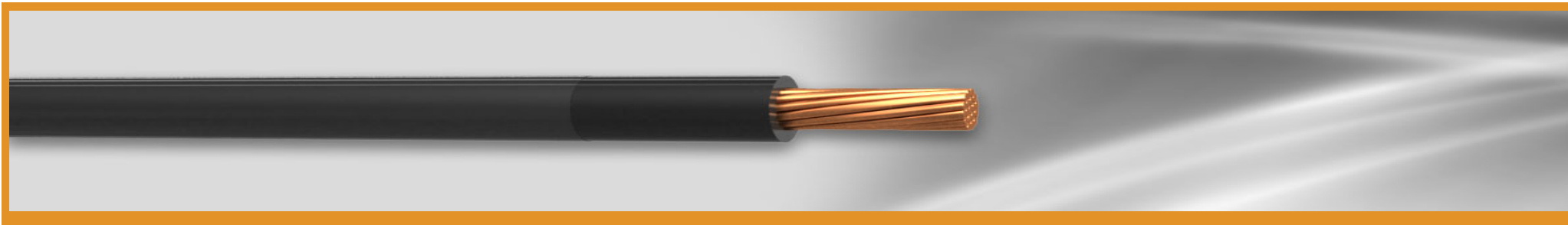
Certificado de producto:

- Asociación de Normalización y Certificación A.C. (ANCE)
- Underwriters Laboratories Inc. (UL)

Otros datos para pedido:

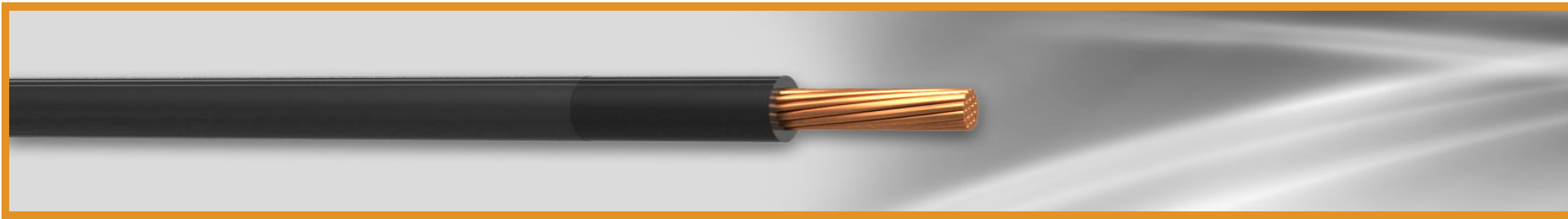
- Cable Vinanel^{M.R.} Nylon RoHS CT-SR 90 °C, 600 V, calibre o área de sección transversal en mm² del conductor, color, tipo de empaque, número de producto y cantidad en metros.

ALAMBRES Y CABLES VINANEL^{M.R.} NYLON RoHS THHN/THWN-2 MTW 90 °C 600V CT-SR



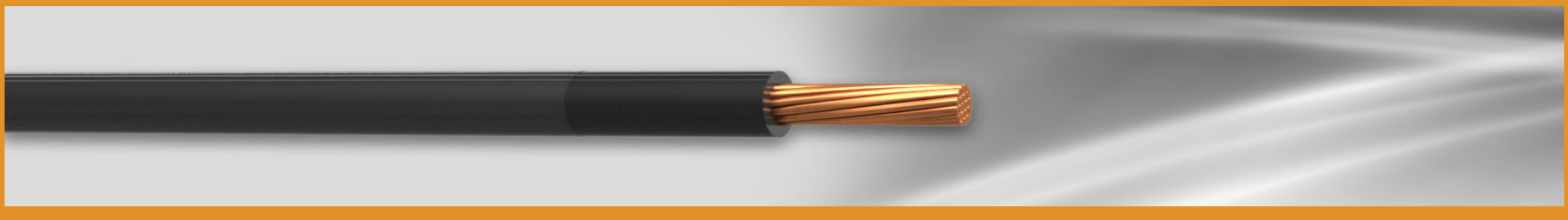
Número de producto	Calibre (AWG-kcmil)	Área de la sección transversal (mm2)	Número de alambres del conductor	Diámetro del conductor (mm)	Espesor nominal primera capa (mm)	Espesor nominal segunda capa (mm)	Diámetro exterior nominal (mm)	Peso nominal del cable (kg/km)	Empaque	Tramo	Color exterior	Tensión de Operación (V)
NC1402M207	14	2.08	1	1.63	0.38	0.10	2.60	24	Caja	100 m	Rojo	600
NC1404M207	14	2.08	1	1.63	0.38	0.10	2.60	24	Caja	100 m	Amarillo	600
NC1405M207	14	2.08	1	1.63	0.38	0.10	2.60	24	Caja	100 m	Verde	600
NC1406M207	14	2.08	1	1.63	0.38	0.10	2.60	24	Caja	100 m	Azul	600
NC1409M207	14	2.08	1	1.63	0.38	0.10	2.60	24	Caja	100 m	Blanco	600
NC1413L207	14	2.08	19	1.80	0.38	0.10	2.80	25	Caja	100 m	Naranja	600
3007044	14	2.08	1	1.63	0.38	0.10	2.60	24	Caja	100 m	Negro	600
3007120	14	2.08	19	1.80	0.38	0.10	2.80	25	Caja	100 m	Negro	600
3007122	14	2.08	19	1.80	0.38	0.10	2.80	25	CARRETE	1000 m	Negro	600
3007139	14	2.08	19	1.80	0.38	0.10	2.80	25	Caja	100 m	Rojo	600
3007141	14	2.08	19	1.80	0.38	0.10	2.80	25	CARRETE	1000 m	Rojo	600
3007159	14	2.08	19	1.80	0.38	0.10	2.80	25	CARRETE	1000 m	Amarillo	600
3007171	14	2.08	19	1.80	0.38	0.10	2.80	25	Caja	100 m	Verde	600
3007173	14	2.08	19	1.80	0.38	0.10	2.80	25	CARRETE	1000 m	Verde	600
3007185	14	2.08	19	1.80	0.38	0.10	2.80	25	Caja	100 m	Azul	600
3007187	14	2.08	19	1.80	0.38	0.10	2.80	25	CARRETE	1000 m	Azul	600
3007208	14	2.08	19	1.80	0.38	0.10	2.80	25	Caja	100 m	Blanco	600
3007210	14	2.08	19	1.80	0.38	0.10	2.80	25	CARRETE	1000 m	Blanco	600
3007157	14	2.08	19	1.80	0.38	0.10	2.80	25	Caja	100 m	Amarillo	600
3006937	12	3.31	19	2.30	0.38	0.10	3.30	37	Caja	100 m	Negro	600
3006939	12	3.31	19	2.30	0.38	0.10	3.30	37	CARRETE	1000 m	Negro	600
3006946	12	3.31	19	2.30	0.38	0.10	3.30	37	Caja	100 m	Café	600
3006960	12	3.31	19	2.30	0.38	0.10	3.30	37	Caja	100 m	Rojo	600

ALAMBRES Y CABLES VINANEL^{M.R.} NYLON RoHS THHN/THWN-2 MTW 90 °C 600V CT-SR



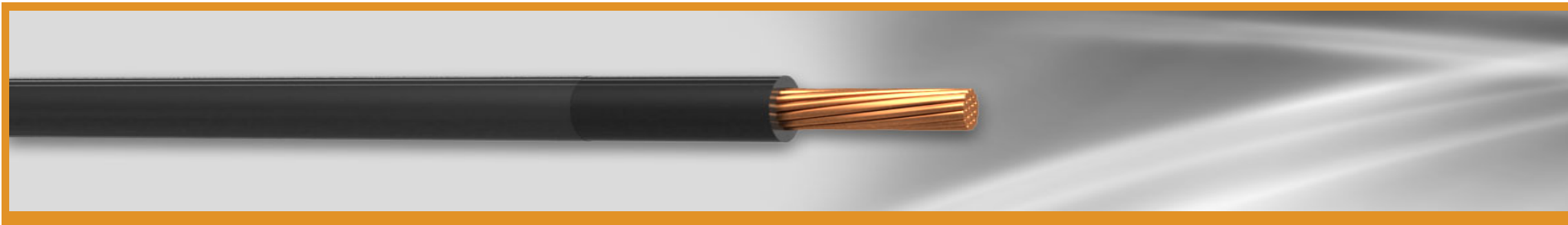
Número de producto	Calibre (AWG-kcmil)	Área de la sección transversal (mm ²)	Número de alambres del conductor	Diámetro del conductor (mm)	Espesor nominal primera capa (mm)	Espesor nominal segunda capa (mm)	Diámetro exterior nominal (mm)	Peso nominal del cable (kg/km)	Empaque	Tramo	Color exterior	Tensión de Operación (V)
3006962	12	3.31	19	2.30	0.38	0.10	3.30	37	CARRETE	1000 m	Rojo	600
3006969	12	3.31	19	2.30	0.38	0.10	3.30	37	Caja	100 m	Naranja	600
3006971	12	3.31	19	2.30	0.38	0.10	3.30	37	CARRETE	1000 m	Naranja	600
3006981	12	3.31	19	2.30	0.38	0.10	3.30	37	Caja	100 m	Amarillo	600
3006983	12	3.31	19	2.30	0.38	0.10	3.30	37	CARRETE	1000 m	Amarillo	600
3006994	12	3.31	19	2.30	0.38	0.10	3.30	37	Caja	100 m	Verde	600
3007007	12	3.31	19	2.30	0.38	0.10	3.30	37	Caja	100 m	Azul	600
3007009	12	3.31	19	2.30	0.38	0.10	3.30	37	CARRETE	1000 m	Azul	600
3007017	12	3.31	19	2.30	0.38	0.10	3.30	37	Caja	100 m	Gris	600
3007032	12	3.31	19	2.30	0.38	0.10	3.30	37	Caja	100 m	Blanco	600
3007034	12	3.31	19	2.30	0.38	0.10	3.30	37	CARRETE	1000 m	Blanco	600
3006948	12	3.31	19	2.30	0.38	0.10	3.30	37	CARRETE	1000 m	Café	600
3006996	12	3.31	19	2.30	0.38	0.10	3.30	37	CARRETE	1000 m	Verde	600
3007019	12	3.31	19	2.30	0.38	0.10	3.30	37	CARRETE	1000 m	Gris	600
NC1200M207	12	3.31	1	2.05	0.38	0.10	3.00	35	Caja	100 m	Negro	600
NC1200M610	12	3.31	1	2.05	0.38	0.10	3.00	35	Caja	100 m	Blanco	600
NC1202M207	12	3.31	1	2.05	0.38	0.10	3.00	35	Caja	100 m	Rojo	600
NC1204M207	12	3.31	1	2.05	0.38	0.10	3.00	35	Caja	100 m	Amarillo	600
NC1205M207	12	3.31	1	2.05	0.38	0.10	3.00	35	Caja	100 m	Verde	600
NC1206M207	12	3.31	1	2.05	0.38	0.10	3.00	35	Caja	100 m	Azul	600
NC1000M207	10	5.26	1	2.60	0.51	0.10	3.80	56	Caja	100 m	Negro	600
NC1002M207	10	5.26	1	2.60	0.51	0.10	3.80	56	Caja	100 m	Rojo	600

ALAMBRES Y CABLES VINANEL^{M.R.} NYLON RoHS THHN/THWN-2 MTW 90 °C 600V CT-SR



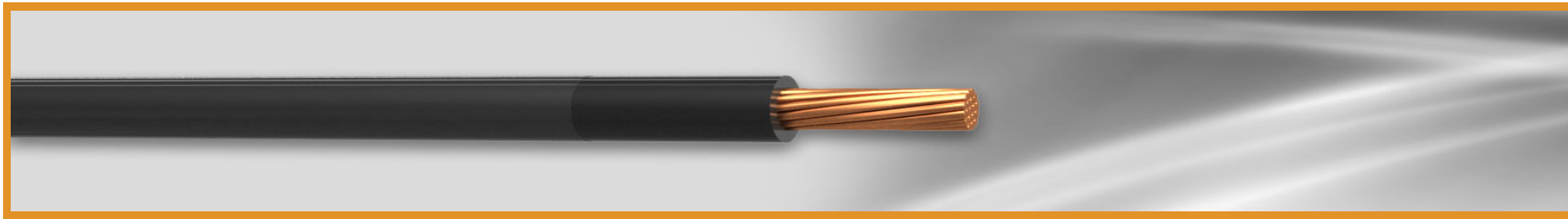
Número de producto	Calibre (AWG-kcmil)	Área de la sección transversal (mm ²)	Número de alambres del conductor	Diámetro del conductor (mm)	Espesor nominal primera capa (mm)	Espesor nominal segunda capa (mm)	Diámetro exterior nominal (mm)	Peso nominal del cable (kg/km)	Empaque	Tramo	Color exterior	Tensión de Operación (V)
NC1004M207	10	5.26	1	2.60	0.51	0.10	3.80	56	Caja	100 m	Amarillo	600
NC1005M207	10	5.26	1	2.60	0.51	0.10	3.80	56	Caja	100 m	Verde	600
NC1006M207	10	5.26	1	2.60	0.51	0.10	3.80	56	Caja	100 m	Azul	600
NC1009M207	10	5.26	1	2.60	0.51	0.10	3.80	56	Caja	100 m	Blanco	600
3006788	10	5.26	19	2.90	0.51	0.10	4.10	58	Caja	100 m	Verde	600
3006790	10	5.26	19	2.90	0.51	0.10	4.10	58	CARRETE	1000 m	Verde	600
3006801	10	5.26	19	2.90	0.51	0.10	4.10	58	Caja	100 m	Azul	600
3006803	10	5.26	19	2.90	0.51	0.10	4.10	58	CARRETE	1000 m	Azul	600
3006735	10	5.26	19	2.90	0.51	0.10	4.10	58	Caja	100 m	Negro	600
3006743	10	5.26	19	2.90	0.51	0.10	4.10	58	Caja	100 m	Café	600
3006745	10	5.26	19	2.90	0.51	0.10	4.10	58	CARRETE	1000 m	Café	600
3006755	10	5.26	19	2.90	0.51	0.10	4.10	58	Caja	100 m	Rojo	600
3006757	10	5.26	19	2.90	0.51	0.10	4.10	58	CARRETE	1000 m	Rojo	600
3006763	10	5.26	19	2.90	0.51	0.10	4.10	58	Caja	100 m	Naranja	600
3006765	10	5.26	19	2.90	0.51	0.10	4.10	58	CARRETE	1000 m	Naranja	600
3006775	10	5.26	19	2.90	0.51	0.10	4.10	58	Caja	100 m	Amarillo	600
3006737	10	5.26	19	2.90	0.51	0.10	4.10	58	CARRETE	1000 m	Negro	600
3006777	10	5.26	19	2.90	0.51	0.10	4.10	58	CARRETE	1000 m	Amarillo	600
3006826	10	5.26	19	2.90	0.51	0.10	4.10	58	CARRETE	1000 m	Blanco	600
3006811	10	5.26	19	2.90	0.51	0.10	4.10	58	Caja	100 m	Gris	600
3006813	10	5.26	19	2.90	0.51	0.10	4.10	58	CARRETE	1000 m	Gris	600
3006824	10	5.26	19	2.90	0.51	0.10	4.10	58	Caja	100 m	Blanco	600

ALAMBRES Y CABLES VINANEL^{M.R.} NYLON RoHS THHN/THWN-2 MTW 90 °C 600V CT-SR



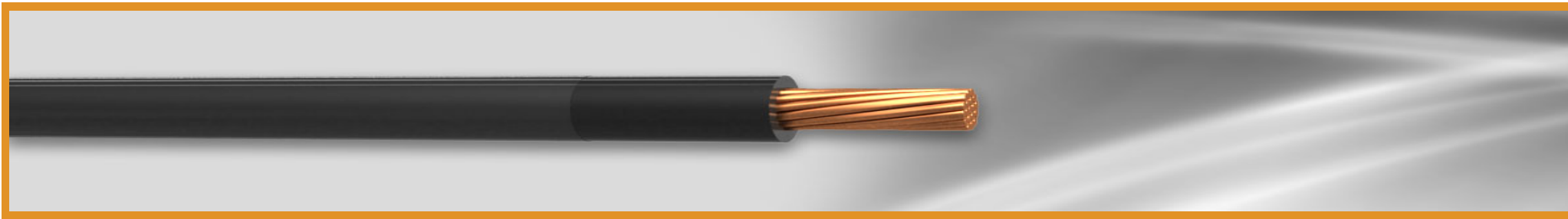
Número de producto	Calibre (AWG-kcmil)	Área de la sección transversal (mm ²)	Número de alambres del conductor	Diámetro del conductor (mm)	Espesor nominal primera capa (mm)	Espesor nominal segunda capa (mm)	Diámetro exterior nominal (mm)	Peso nominal del cable (kg/km)	Empaque	Tramo	Color exterior	Tensión de Operación (V)
3006524	8	8.37	19	3.70	0.76	0.13	5.50	95	Caja	100 m	Negro	600
3006574	8	8.37	19	3.70	0.76	0.13	5.50	95	CARRETE	1000 m	Amarillo	600
3006602	8	8.37	19	3.70	0.76	0.13	5.50	95	CARRETE	1000 m	Azul	600
3006526	8	8.37	19	3.70	0.76	0.13	5.50	95	CARRETE	1000 m	Negro	600
3006548	8	8.37	19	3.70	0.76	0.13	5.50	95	Caja	100 m	Rojo	600
3006550	8	8.37	19	3.70	0.76	0.13	5.50	95	CARRETE	1000 m	Rojo	600
3006586	8	8.37	19	3.70	0.76	0.13	5.50	95	Caja	100 m	Verde	600
3006588	8	8.37	19	3.70	0.76	0.13	5.50	95	CARRETE	1000 m	Verde	600
3006600	8	8.37	19	3.70	0.76	0.13	5.50	95	Caja	100 m	Azul	600
3006623	8	8.37	19	3.70	0.76	0.13	5.50	95	Caja	100 m	Blanco	600
3006625	8	8.37	19	3.70	0.76	0.13	5.50	95	CARRETE	1000 m	Blanco	600
NC0809M207	8	8.37	1	3.26	0.76	0.13	5.10	91	Caja	100 m	Blanco	600
NC0814L207	8	8.37	19	3.70	0.76	0.13	5.50	95	Caja	100 m	Amarillo	600
NC0800M207	8	8.37	1	3.26	0.76	0.13	5.10	91	Caja	100 m	Negro	600
NC0802M207	8	8.37	1	3.26	0.76	0.13	5.10	91	Caja	100 m	Rojo	600
NC0804L207	8	8.37	1	3.26	0.76	0.13	5.10	91	Caja	100 m	Amarillo	600
NC0805M207	8	8.37	1	3.26	0.76	0.13	5.10	91	Caja	100 m	Verde	600
NC0806M207	8	8.37	1	3.26	0.76	0.13	5.10	91	Caja	100 m	Azul	600
3006394	6	13.30	19	4.60	0.76	0.13	6.40	144	Rollo	100 m	Rojo	600
3006396	6	13.30	19	4.60	0.76	0.13	6.40	144	CARRETE	1000 m	Rojo	600
3006423	6	13.30	19	4.60	0.76	0.13	6.40	144	Rollo	100 m	Verde	600
3006425	6	13.30	19	4.60	0.76	0.13	6.40	144	CARRETE	1000 m	Verde	600

ALAMBRES Y CABLES VINANEL^{M.R.} NYLON RoHS THHN/THWN-2 MTW 90 °C 600V CT-SR



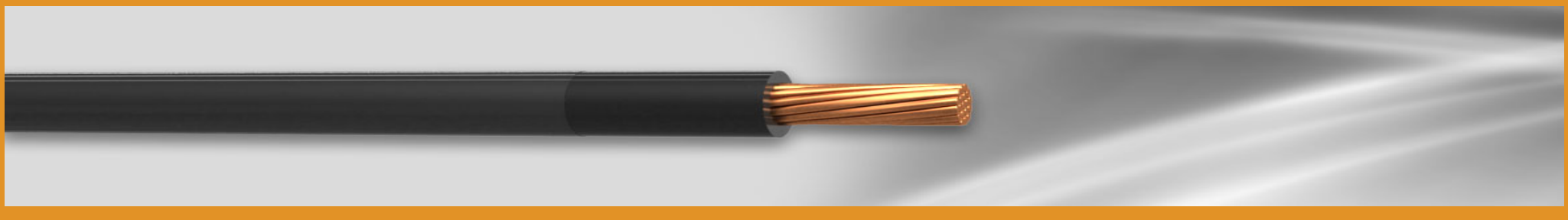
Número de producto	Calibre (AWG-kcmil)	Área de la sección transversal (mm ²)	Número de alambres del conductor	Diámetro del conductor (mm)	Espesor nominal primera capa (mm)	Espesor nominal segunda capa (mm)	Diámetro exterior nominal (mm)	Peso nominal del cable (kg/km)	Empaque	Tramo	Color exterior	Tensión de Operación (V)
3006438	6	13.30	19	4.60	0.76	0.13	6.40	144	CARRETE	1000 m	Azul	600
3006454	6	13.30	19	4.60	0.76	0.13	6.40	144	Rollo	100 m	Bianco	600
3006456	6	13.30	19	4.60	0.76	0.13	6.40	144	CARRETE	1000 m	Bianco	600
3006378	6	13.30	19	4.60	0.76	0.13	6.40	144	Rollo	100 m	Negro	600
3006380	6	13.30	19	4.60	0.76	0.13	6.40	144	CARRETE	1000 m	Negro	600
3006436	6	13.30	19	4.60	0.76	0.13	6.40	144	Rollo	100 m	Azul	600
3006360	4	21.20	19	5.80	1.02	0.15	8.10	230	Rollo	100 m	Bianco	600
3006307	4	21.20	19	5.80	1.02	0.15	8.10	230	Rollo	100 m	Negro	600
3006309	4	21.20	19	5.80	1.02	0.15	8.10	230	CARRETE	1000 m	Negro	600
3006318	4	21.20	19	5.80	1.02	0.15	8.10	230	Rollo	100 m	Rojo	600
3006320	4	21.20	19	5.80	1.02	0.15	8.10	230	CARRETE	1000 m	Rojo	600
3006338	4	21.20	19	5.80	1.02	0.15	8.10	230	Rollo	100 m	Verde	600
3006340	4	21.20	19	5.80	1.02	0.15	8.10	230	CARRETE	1000 m	Verde	600
3006362	4	21.20	19	5.80	1.02	0.15	8.10	230	CARRETE	1000 m	Bianco	600
NC0416L107	4	21.20	19	5.80	1.02	0.15	8.10	230	Rollo	100 m	Azul	600
NC0416L457	4	21.20	19	5.80	1.02	0.15	8.10	230	CARRETE	1000 m	Azul	600
3006230	2	33.60	19	7.30	1.02	0.15	9.60	353	Rollo	100 m	Negro	600
3006232	2	33.60	19	7.30	1.02	0.15	9.60	353	CARRETE	1000 m	Negro	600
3006242	2	33.60	19	7.30	1.02	0.15	9.60	353	CARRETE	1000 m	Rojo	600
3006258	2	33.60	19	7.30	1.02	0.15	9.60	353	Rollo	100 m	Verde	600
3006260	2	33.60	19	7.30	1.02	0.15	9.60	353	CARRETE	1000 m	Verde	600
3006281	2	33.60	19	7.30	1.02	0.15	9.60	353	CARRETE	1000 m	Bianco	600

ALAMBRES Y CABLES VINANEL^{M.R.} NYLON RoHS THHN/THWN-2 MTW 90 °C 600V CT-SR



Número de producto	Calibre (AWG-kcmil)	Área de la sección transversal (mm ²)	Número de alambres del conductor	Diámetro del conductor (mm)	Espesor nominal primera capa (mm)	Espesor nominal segunda capa (mm)	Diámetro exterior nominal (mm)	Peso nominal del cable (kg/km)	Empaque	Tramo	Color exterior	Tensión de Operación (V)
3006240	2	33.60	19	7.30	1.02	0.15	9.60	353	Rollo	100 m	Rojo	600
3006279	2	33.60	19	7.30	1.02	0.15	9.60	353	Rollo	100 m	Bianco	600
3007226	1/0	53.50	19	9.20	1.27	0.18	12.10	560	Rollo	100 m	Negro	600
3007227	1/0	53.50	19	9.20	1.27	0.18	12.10	560	CARRETE	500 m	Negro	600
3007259	2/0	67.40	19	10.30	1.27	0.18	13.20	695	Rollo	100 m	Negro	600
3007260	2/0	67.40	19	10.30	1.27	0.18	13.20	695	CARRETE	500 m	Negro	600
3007304	3/0	85.00	19	11.60	1.27	0.18	14.50	865	Rollo	100 m	Negro	600
3007305	3/0	85.00	19	11.60	1.27	0.18	14.50	865	CARRETE	500 m	Negro	600
3007328	4/0	107.00	19	13.00	1.27	0.18	16.00	1 077	Rollo	100 m	Negro	600
3007329	4/0	107.00	19	13.00	1.27	0.18	16.00	1 077	CARRETE	500 m	Negro	600
3007247	250	127.00	37	14.20	1.52	0.20	17.70	1 281	CARRETE	500 m	Negro	600
NC3010L421	300	152.00	37	15.50	1.52	0.20	19.00	1 523	CARRETE	500 m	Negro	600
3007292	350	177.00	37	16.80	1.52	0.20	20.30	1 765	CARRETE	500 m	Negro	600
3007316	400	203.00	37	17.90	1.52	0.20	21.40	2 006	CARRETE	500 m	Negro	600
3007345	500	253.00	37	20.00	1.52	0.20	23.50	2 486	CARRETE	500 m	Negro	600
3007363	750	380.00	61	24.60	1.78	0.23	28.70	3 706	CARRETE	1000 m	Negro	600
3007363	750	380.00	61	24.60	1.78	0.23	28.70	3 706	CARRETE	500 m	Negro	600
NC0010L435	1000	507.00	61	28.40	1.78	0.23	32.50	4 898	CARRETE	500 m	Negro	600

ALAMBRES Y CABLES VINANEL^{M.R.} NYLON RoHS THHN/THWN-2 MTW 90 °C 600V CT-SR



Notas:

Estos datos son aproximados y están sujetos a tolerancias de manufactura.

Para construcciones diferentes a las indicadas, favor de consultar a nuestro departamento de asesoría técnica.